

ZÁKLADNÍ VĚTNÉ ČLENY

POKYNY

- Prezentaci slouží jako zápis k nové látce -
přepiš si zápis do školního sešitu (mluvnice)

PODMĚT (PO)

- ◉ Základní větný člen
- ◉ Podtrhujeme ho rovnou čarou
- ◉ Ptáme se na něj: **KDO, CO?**

Maminka připravuje večeři.

(KDO, CO připravuje večeři?)

JAKÉ DRUHY PODMĚTU ROZLIŠUJEME?

1. VYJÁDŘENÝ (ve větě je napsaný)

Na zahradě kvetly růže.



2. NEVYJÁDŘENÝ (není napsaný, ale můžeme si ho doplnit)

Dnes nikam nepůjdu. (Já)

3. VŠEOBECNÝ

Hlásili to v rozhlase.

Dávali to v kině.

Prodávali to na trhu.



JAKÝM SLOVNÍM DRUHEM LZE PODMĚT VYJÁDŘIT?

- Podstatným jménem
- Přídatným jménem
- Zájmenem
- Číslovkou
- Infinitivem slovesa
- Citoslovcem
- Pes štěká.
- Nemocný odešel pryč.
- Někdo vykřikl.
- První dostane odměnu.
- Hrát na kytaru ho baví.
- Ozvalo se hurá!

ROZLIŠUJEME TAKÉ PODMĚT:

- **HOLÝ**

(o PO nic bližšího nevíme)

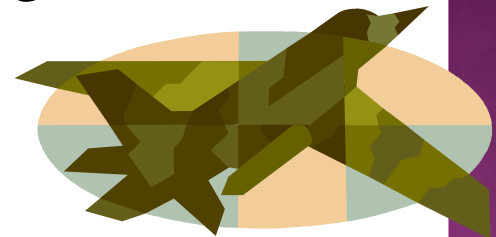
- **ROZVITÝ**

(PO je blíže určený)

- **NĚKOLIKANÁSOBNÝ**

(PO je více)

- Letadlo se vzneslo.



- Zelené auto odjelo.



- Petr, Jirka i Honza hráli bowling.



PŘÍSUDEK (PŘÍŠ)

- Základní větný člen
- Spolu s podmětem tvoří základní skladební dvojici
- Značíme ho vlnovkou

- Ptáme se: **CO DĚLÁ PO?**

Kuchař připravuje večeři.
(CO DĚLÁ kuchař?)



DRUHY PŘÍSUDKU

- ◉ SLOVESNÝ JEDNODUCHÝ
- ◉ SLOVESNÝ SLOŽENÝ
- ◉ JMENNÝ SE SPONOU
- ◉ JMENNÝ BEZE SPONY
- ◉ CITOSLOVEČNÝ



SLOVESNÝ JEDNODUCHÝ

- ◉ Je tvořen jedním slovesem
př. Kluci hrají fotbal.
- ◉ obsahuje **plnovýznamové sloveso** (např. psát) ve spojení se slovesem **BÝT**
př. Psal jsem ti dopis.

PŘÍSUDEK SLOVESNÝ SLOŽENÝ

a) Způsobové sloveso

+

infinitiv (plnovýznamového
slovesa)

○ Teta dnes musí odjet.



b) Fázové sloveso

+

infinitiv (plnovýznamového
slovesa)

○ Honza se začal učit.



ZPŮSOBOVÁ SLOVESA

○ muset



○ moci

○ mít (povinnost)

○ smět

○ chtít

○ Eva musí jít do obchodu.



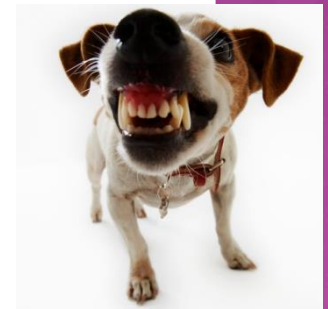
○ Můžu hrát s vámi?

○ Mám jít na schůzku?



○ Smím pohladit toho psa?

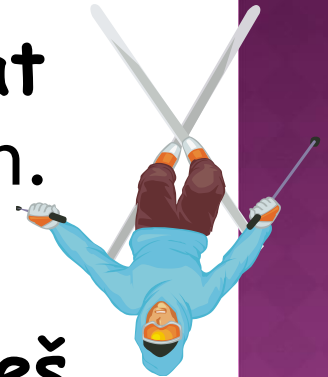
○ Chceš obědvat?



FÁZOVÁ SLOVESA

○ začít, začínat

○ **Začal sportovat**
už v šesti letech.



○ přestat, přestávat

○ Kdy už **přestaneš**
kouřit?



PŘÍSUDEK JMENNÝ SE SPONOU

Přísudek jmenný se sponou tvoří:

Spona :

**BÝT, BÝVAT
STÁT, STÁVAT SE**



+

Podstatné nebo přídavné jméno

Ta střecha je červená.
Sestra se stala herečkou.



POZOR!



- Sloveso **BÝT** může mít svůj plný význam

- Strašidla nejsou.
- Na stromě jsou jablka.

= existují, nachází se

**přísudek
slovesný
jednoduchý**

PŘÍSUDEK JMENNÝ BEZE SPONY

- Sponové sloveso chybí (můžeme si jej doplnit)

Př. Mladost radost. (můžeme doplnit **JE**
radost)

Párky zdarma. (můžeme doplnit **JSOU**)

CITOSLOVEČNÝ

- Přísudek je nahrazen citoslovcem

př. Pes haf haf za plotem.

Žába hop do vody.

